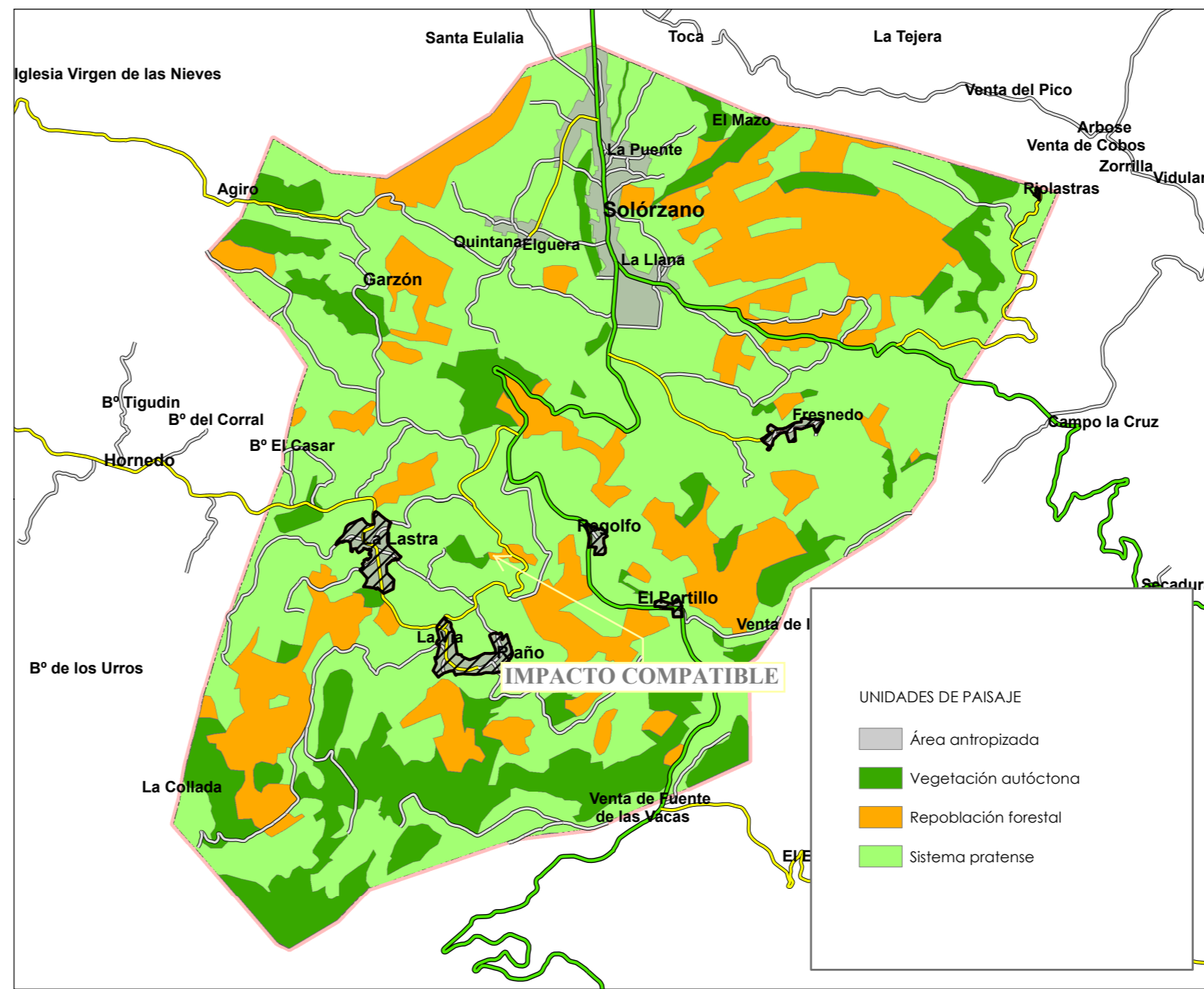
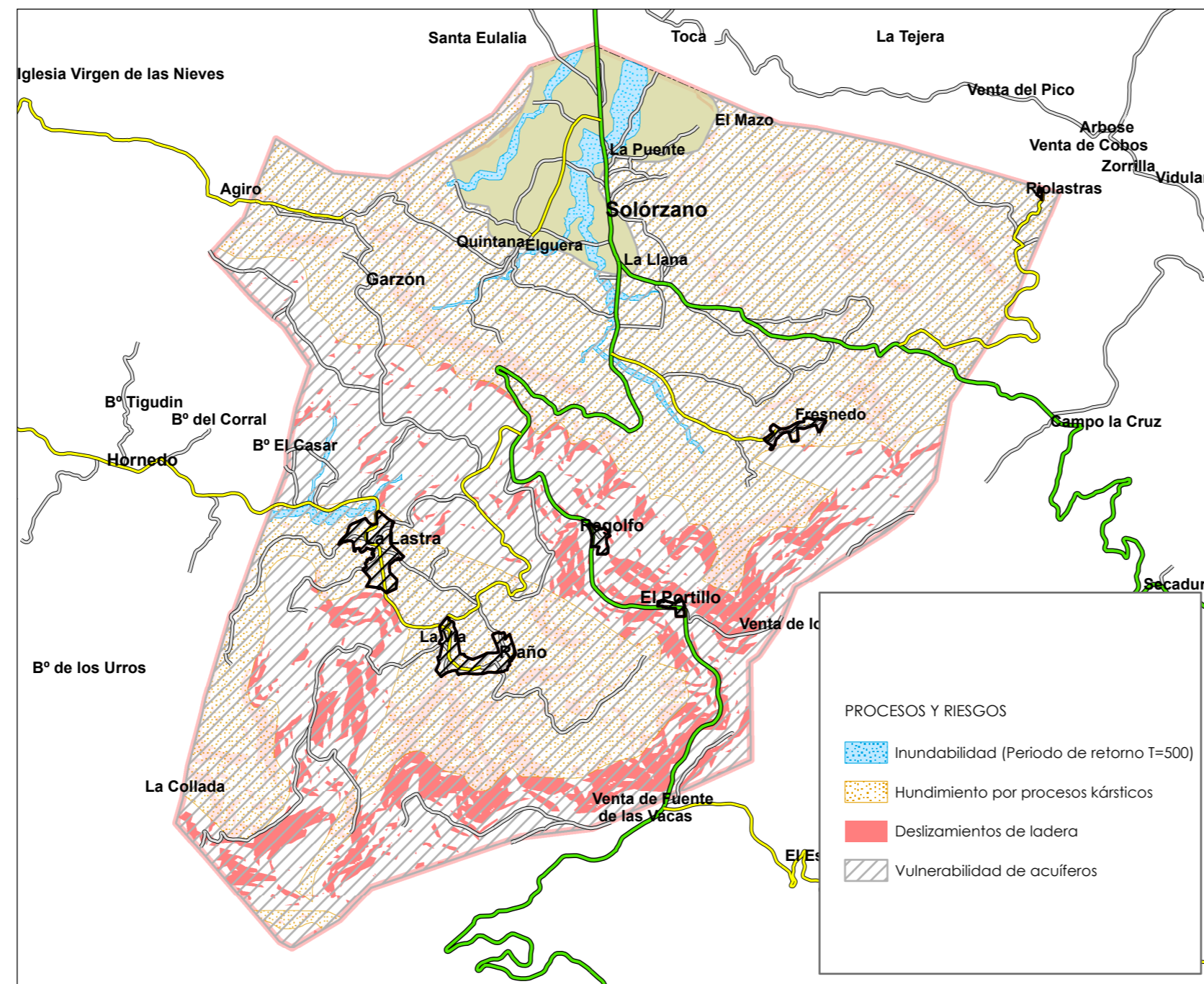


AFECCIONES A LOS CORREDORES ECOLÓGICOS Y EL PATRIMONIO



AFECCIONES AL PAISAJE



AFECCIONES DE LOS PROCESOS Y RIESGOS

LEYENDA:

LIMITE MUNICIPAL
 Límite

CONSTRUCCIONES
 Edificio

SUELO URBANO NUCLEO RURAL
 SUNR

AFECCIONES AL SUNR
 Área afectada

CARRETERAS
 Autonómica
 Secundaria
 Autonómica Local
 Municipal

PLAN GENERAL DE ORDENACIÓN URBANA DE
SOLÓRZANO

ORGANO CONTRATANTE:
Ayuntamiento de SOLÓRZANO

Tramitación Ambiental
INFORME DE SOSTENIBILIDAD AMBIENTAL DEFINITIVO

Serie de Planos
CARTOGRAFÍA DE SÍNTESIS

DISTRIBUCIÓN DE HOJAS:

BASE CARTOGRÁFICA
 Cartografía del Gobierno de Cantabria, E. 1/5000
 Proyección U.T.M., (Sistema geodésico de referencia ETRS 89)
 Altimetría con respecto al nivel medio del mar en Alicante.
 Vuelo: Septiembre 2007, Restitución 2010.

ORTOFOTO
 Proyección U.T.M., (Sistema geodésico de referencia ETRS 89)
 Fecha vuelo: 2010.

TÍTULO DEL PLANO:
**IMPACTOS Y AFECCIONES:
 AFECCIONES AL SUELO URBANO NUCLEO RURAL (II)**

FECHA: MAYO 2013
 PLANO Nº **IS-2.2.2**

ESCALA: 1/40.000
 0 250 500 1.000 1.500 2.000 metros
 Originales en A-2

EQUIPO REDACTOR:

D. JOSÉ PORTILLA GÓMEZ
 Ingeniero de Caminos, Canales y Puertos
 Especialista en Ordenación y Ordenación del Territorio

Dª. ELENA BIANCHO SANZ
 Licenciada en Geografía
 Especialista en Ordenación y Ordenación del Territorio