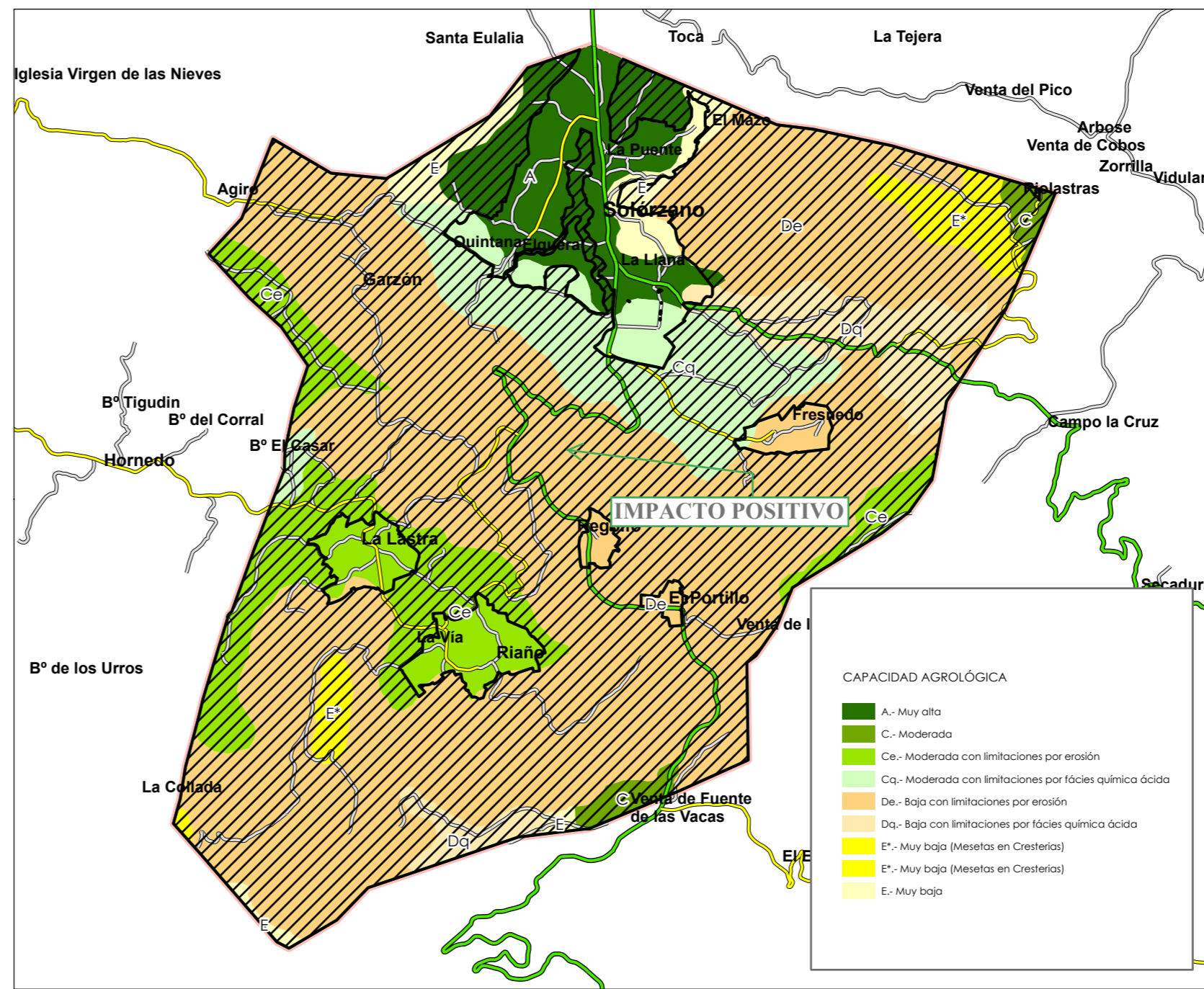
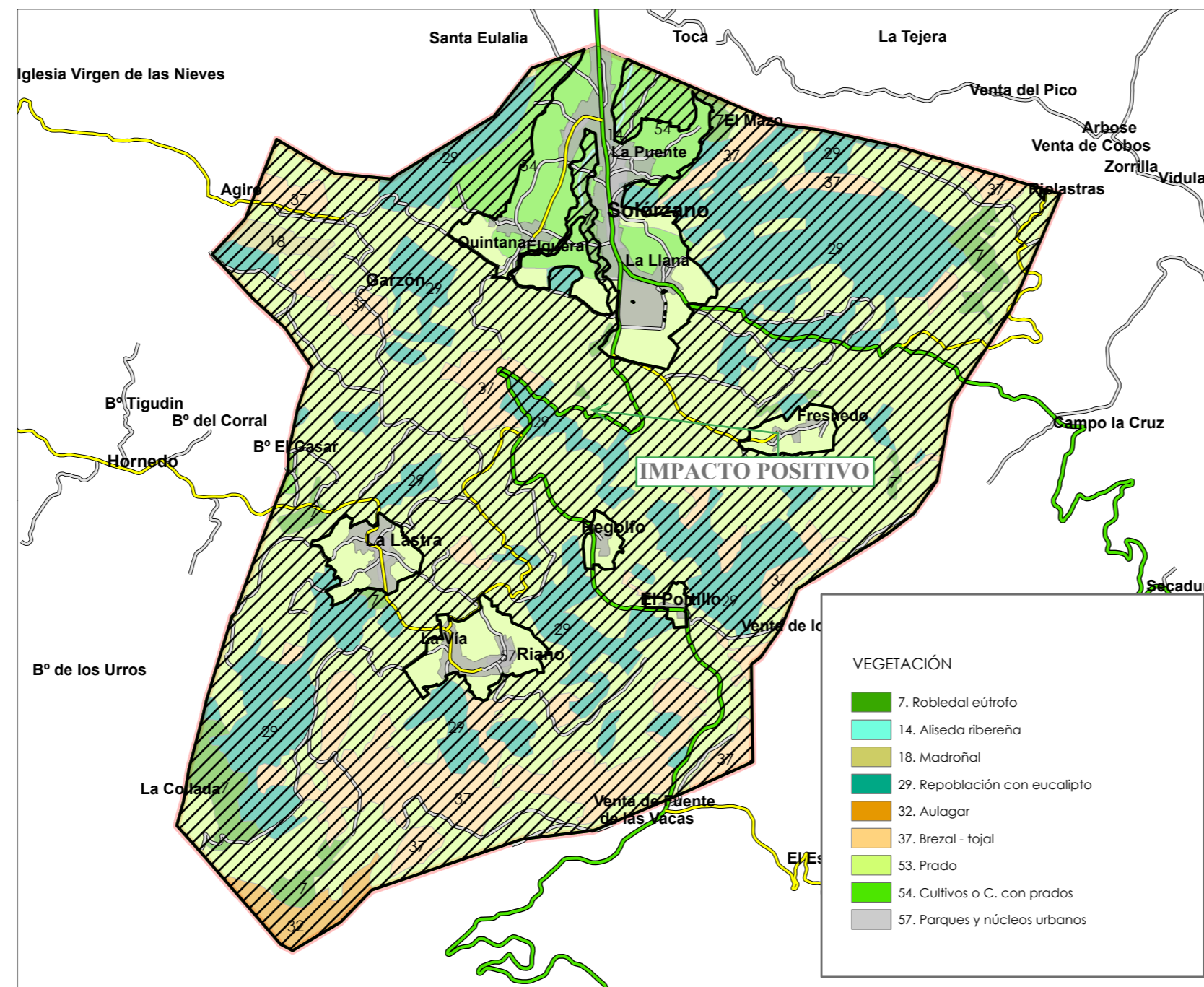


AFECCIONES DE LAS PENDIENTES DE MAS 20 %



AFECCIONES A LA CAPACIDAD AGROLOGICA



AFECCIONES A LA VEGETACIÓN

**LEYENDA:**

<b>LIMITE MUNICIPAL</b>	<b>CARRETERAS</b>
Límite	Autonómica
	Autonómica
	Local
<b>CONSTRUCCIONES</b>	Municipal
Edificio	
<b>SUELO RUSTICO DE ESPECIAL PROTECCIÓN</b>	
SREP	
<b>AFECCIONES AL SREP</b>	
Area afectada	

PLAN GENERAL DE ORDENACIÓN URBANA DE  
**SOLÓRZANO**

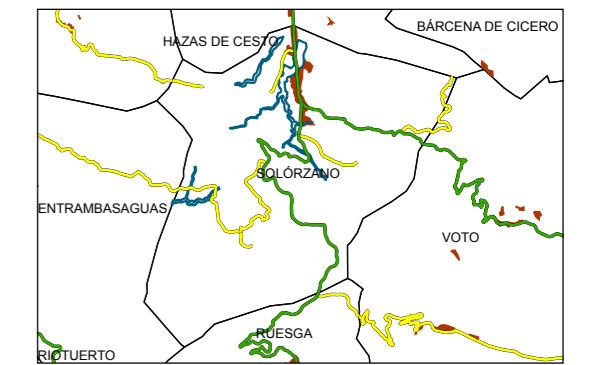
ORGANO CONTRATANTE:  
**Ayuntamiento de SOLÓRZANO**



Tramitación Ambiental  
**INFORME DE SOSTENIBILIDAD AMBIENTAL DEFINITIVO**

Serie de Planos  
**CARTOGRAFÍA DE SÍNTESIS**

DISTRIBUCIÓN DE HOJAS:



**BASE CARTOGRÁFICA**  
Cartografía del Gobierno de Cantabria, E. 1/5000  
Proyección U.T.M., (Sistema geodésico de referencia ETRS 89)  
Altimetría con respecto al nivel medio del mar en Alicante.  
Vuelo: Septiembre 2007, Restitución 2010.

**ORTOFOTO**  
Proyección U.T.M., (Sistema geodésico de referencia ETRS 89)  
Fecha vuelo: 2010.

**TITULO DEL PLANO:**  
IMPACTOS Y AFECCIONES:  
AFECCIONES AL SUELO RUSTICO DE ESPECIAL PROTECCIÓN (II)

**FECHA:** MAYO 2013 **PLANO Nº** **IS-2.4.1**

**ESCALA:** 1/40.000

**EQUIPO REDACTOR:**

D. JOSÉ PORTILLA GÓMEZ  
Ingeniero de Caminos, Canales y Puertos  
Especialidad en Urbanismo y Ordenación del Territorio

Dª. ELENA RIANCHO SANZ  
Licenciada en Geografía  
Especialidad en Urbanismo y Ordenación del Territorio