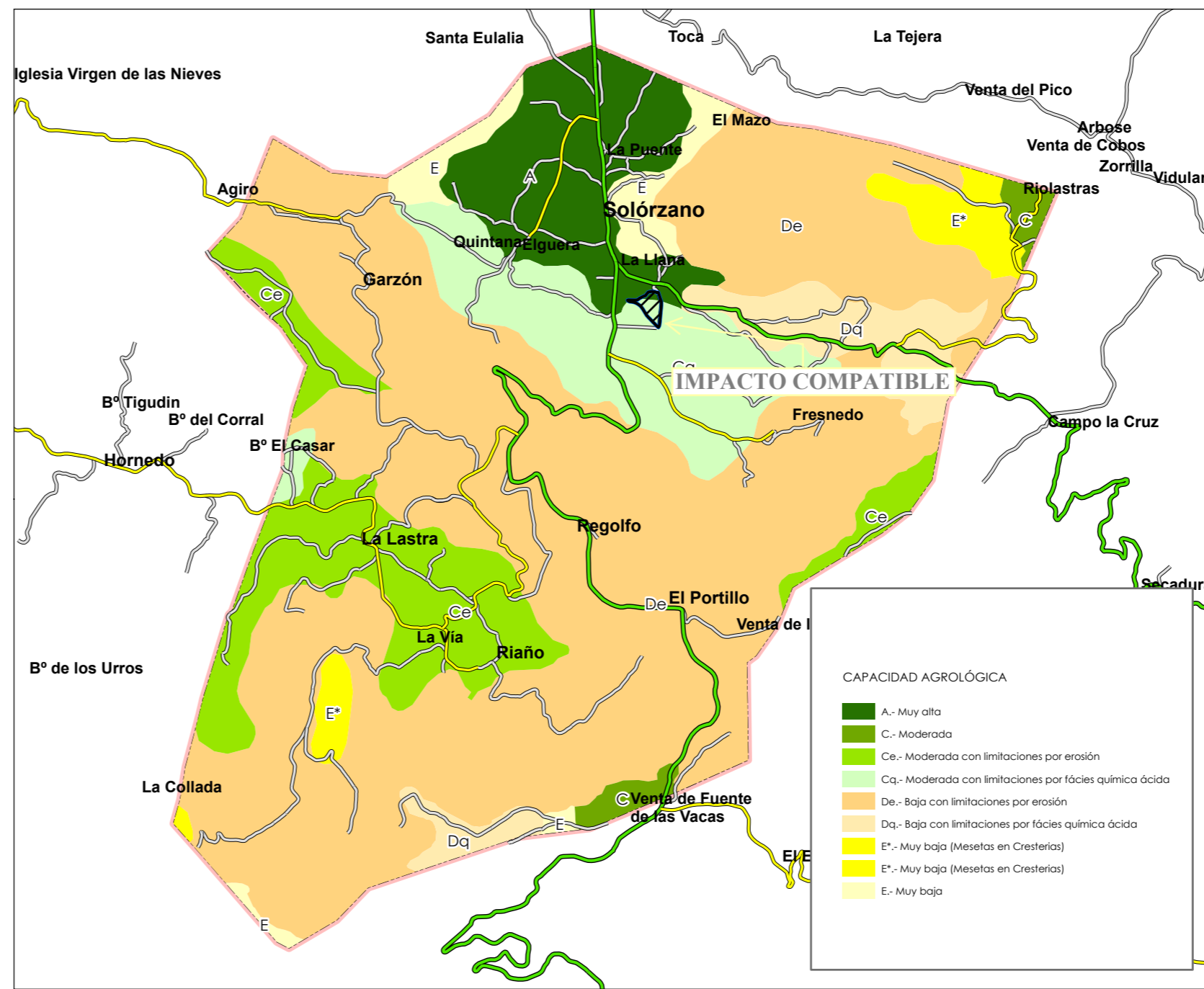
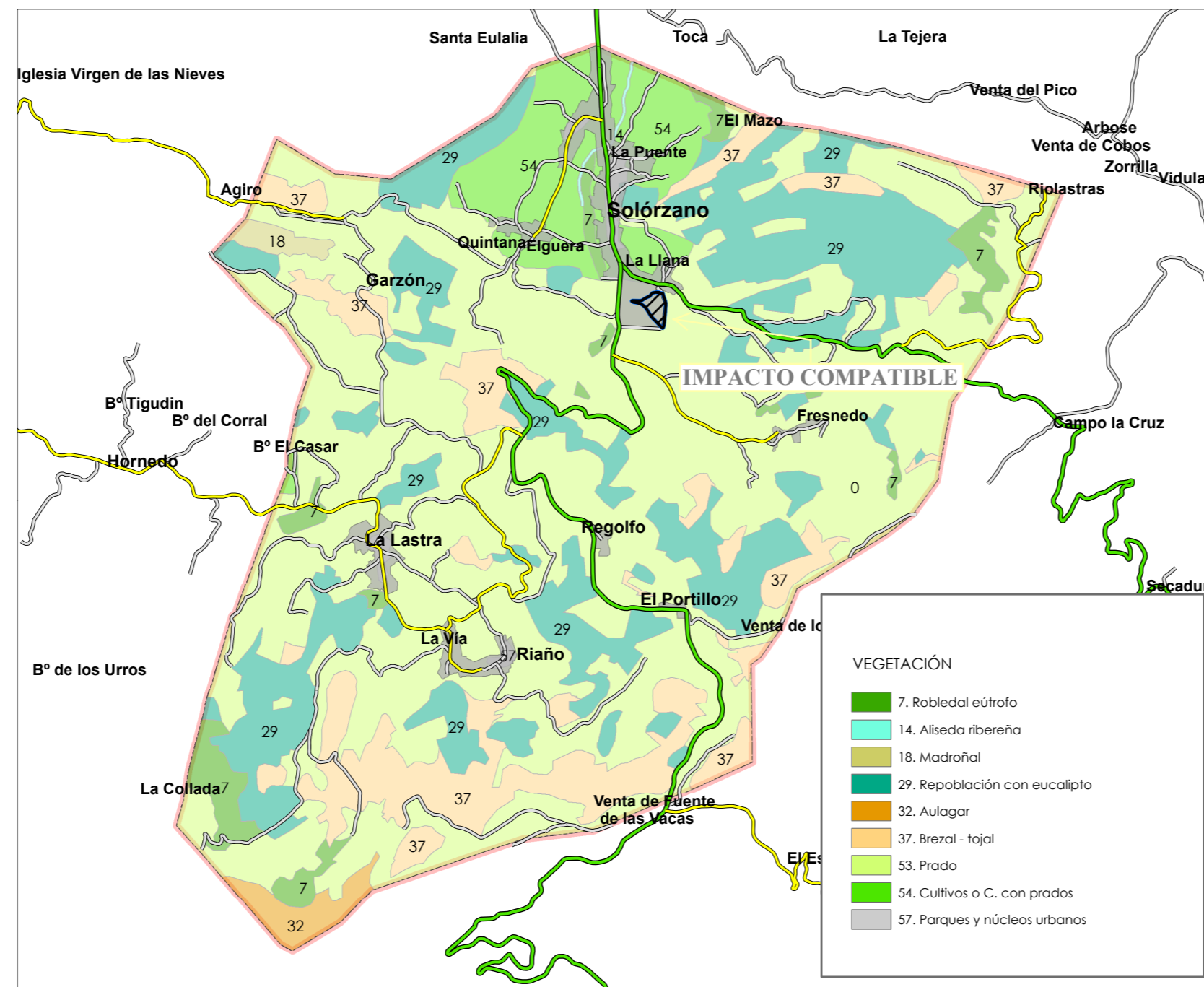


AFECCIONES DE LAS PENDIENTES DE MAS 20 %



AFECCIONES A LA CAPACIDAD AGROLOGICA



AFECCIONES A LA VEGETACIÓN

**LEYENDA:**

LIMITE MUNICIPAL	CARRETERAS
Límite	Autonómica
	Autonómica Local
Edificio	Municipal
<b>SUELO URBANO NO CONSOLIDADO</b>	
SUNC	
<b>AFECCIONES AL SUNC</b>	
Area afectada	

PLAN GENERAL DE ORDENACIÓN URBANA DE  
**SOLÓRZANO**

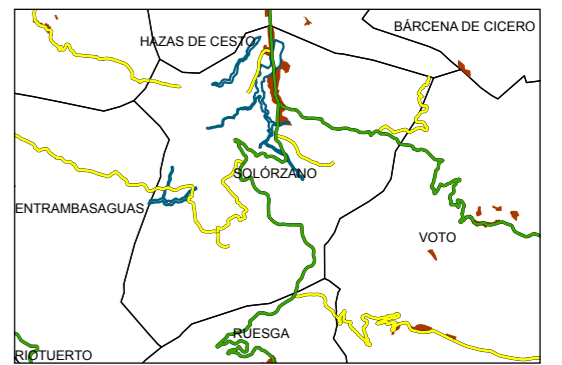
ORGANO CONTRATANTE:  
**Ayuntamiento de SOLÓRZANO**



Tramitación Ambiental  
**INFORME DE SOSTENIBILIDAD AMBIENTAL DEFINITIVO**

Serie de Planos  
**CARTOGRAFÍA DE SÍNTESIS**

DISTRIBUCIÓN DE HOJAS:



**BASE CARTOGRAFICA**  
Cartografía del Gobierno de Cantabria, E. 1/5000  
Proyección U.T.M., (Sistema geodésico de referencia ETRS 89)  
Altimetría con respecto al nivel medio del mar en Alicante.  
Vuelo: Septiembre 2007, Restitución 2010.

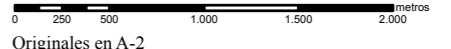
**ORTOFOTO**  
Proyección U.T.M., (Sistema geodésico de referencia ETRS 89)  
Fecha vuelo: 2010.

**TITULO DEL PLANO:**  
IMPACTOS Y AFECCIONES:  
AFECCIONES AL SUELO URBANO NO CONSOLIDADO(I)

FECHA: MAYO 2013

PLANO Nº **IS-2.1.1**

ESCALA: 1/40.000



Originales en A-2

**EQUIPO REDACTOR:**




D. JOSÉ PORTILLA GÓMEZ  
Ingeniero de Caminos, Canales y Puertos  
Especialista en Ordenación y Ordenación del Territorio

Dª. ELENA BIANCHO SANZ  
Licenciada en Geografía  
Especialista en Ordenación y Ordenación del Territorio